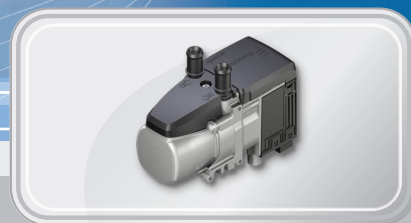


СПИСОК ЗАПАСНЫХ ЧАСТЕЙ HYDRONIC S3 ECONOMY



Этот список запчастей действителен для следующих автономных водонагревательных приборов:

Бензиновые отопительные приборы	№ по каталогу	→ 07/2017	→ 05/2020	05/2020 →
B 4 E – 12 V CL		20.1963.05.0000	20.1994.05.0000	20.2049.05.0000
B 5 E – 12 V CL		20.1952.05.0000	20.1993.05.0000	20.2048.05.0000
Дизельные отопительные приборы				
D 4 E – 12 V CL		25.2694.05.0000	25.2913.05.0000	25.2989.05.0000
D 5 E – 12 V CL		25.2652.05.0000	25.2912.05.0000	25.2971.05.0000
D 5 E – 12 V Cl-Bus			25.2984.05.0000	25.2996.05.0000
Дизельные отопительные приборы с дозирующим насосом напорного давления				
D 4 E – 12 V CL			25.2922.05.0000	25.2991.05.0000
D 5 E – 12 V CL			25.2921.05.0000	25.2990.05.0000

Глава	Название главы Содержание главы	Страница
1	Информация	
1.1	Общая информация	3
1.2	Прочие применяемые документы	3
1.3	Определение количества для заказа	3
1.4	Определение даты изготовления на основании паспортной таблички	3
2	Отопительный прибор	
2.1	График запчастей	4
2.2	Список запасных частей	5
2.2.1	Описание процесса составления заказа на поставку вентилятора (поз.3/3а)	5
3	Электрика и подача топлива: монтаж, подача воды и воздуха для горения	
3.1	График запчастей	10
3.2	Список запасных частей	11

1 Информация

1.1 Общая информация

Данный документ следует использовать в качестве справочника при составлении заказов на поставку запасных частей к перечисленным на титульной странице отопительным приборам с исключением каких бы то ни было претензий на возмещение ущерба.

В зависимости от исполнения или модификации отопительного прибора могут иметься отличия от данной документации. Перед монтажом проверьте информацию по заказу на поставку запасных частей и учтите возможные отклонения.

1.2 Прочие применяемые документы

Техническое описание

Содержит функциональное описание, а также описание надлежащего монтажа и всю необходимую информацию для безопасной эксплуатации отопительного прибора.

Руководство по ремонту

Содержит необходимую информацию по поиску и устранению неисправностей, а также по ремонту отопительного прибора.

Рекомендация по монтажу

Содержит описание вариантов монтажа для конкретных транспортных средств.

Руководство по монтажу Plus

Дополнительная информация по отопительным приборам и элементам управления.

1.3 Определение количества для заказа

Для определения необходимого количества запчастей, а также ТЕ (товарных единиц) служит информация в колонках «Количество на прибор» и «Количество на ТЕ (товарная единица)».

Количество на прибор

Количество в этой колонке указывает, сколько соответствующих запчастей используется во всем приборе.

Количество на ТЕ

Количество в этой колонке указывает, сколько соответствующих запчастей содержится в одной товарной единице.

№ по каталогу (TE)

Номер по каталогу привязан к ТЕ.

1.4 Определение даты изготовления на основании паспортной таблички

Для правильного заказа запасных частей в некоторых случаях необходимо перед заказом запасной части установить дату изготовления отопительного прибора. Это можно сделать с помощью паспортной таблички отопительного прибора двумя способами.



1 Определение календарной недели

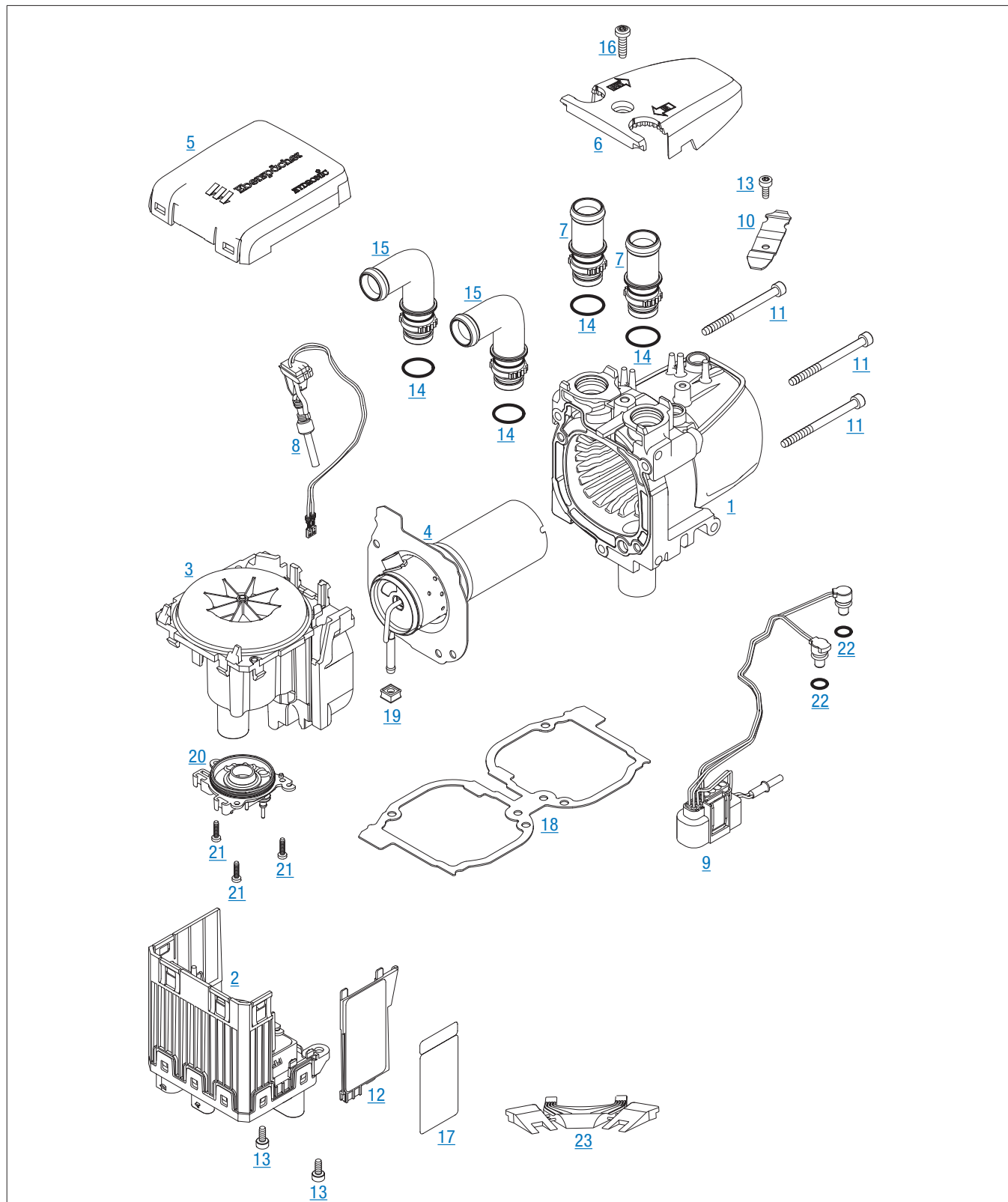
- Отображение календарной недели изготовления в виде четырехзначного числа (например, 1118 = 11-я календарная неделя 2018 года)

2 Определение дня

- Отсканируйте QR-код сканером для QR-кодов.
- День изготовления отображается на третьем с конца месте полученного текста в виде восьмизначного числа (например, 14032018 = 14 марта 2018 года)

2 Отопительный прибор

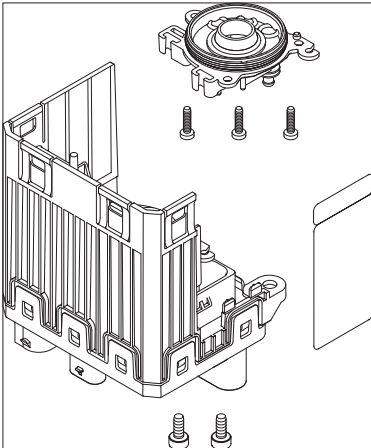
2.1 График запчастей



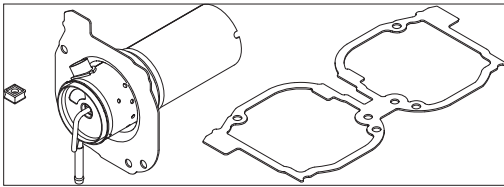
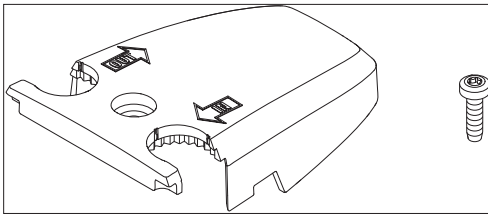
2.2 Список запасных частей

2.2.1 Описание процесса составления заказа на поставку вентилятора (поз.3/3а)

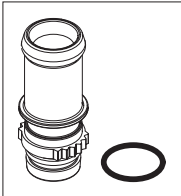
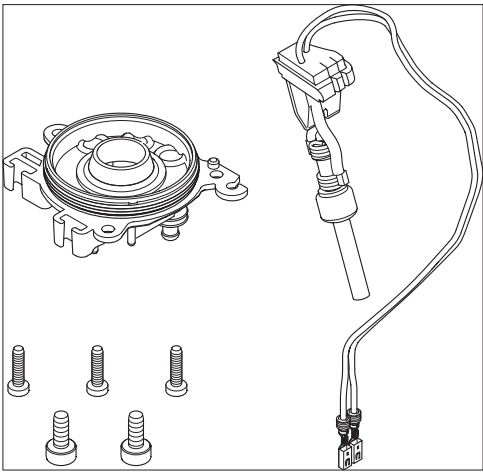
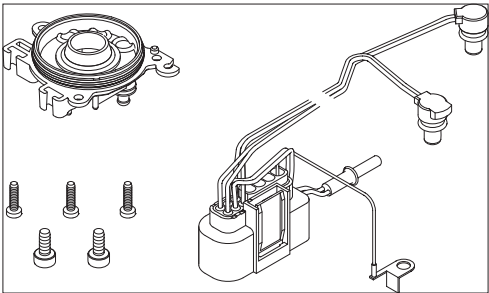


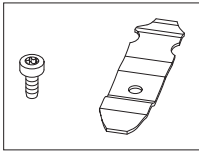
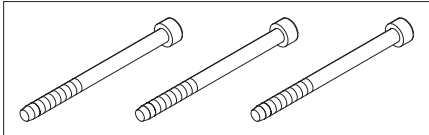
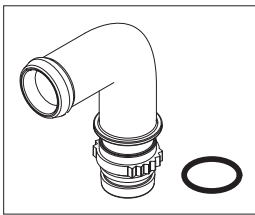
№ поз.	Количество на прибор	Количество на ТЕ	Название	№ по каталогу (ТЕ)	Для прибора										
					20.1963.05	20.1952.05	20.1993.05; 20.2048.05	20.1994.05; 20.2049.05	25.2694.05	25.2652.05	25.2912.05; 25.2971.05	25.2913.05; 25.2989.05	25.2921.05; 25.2990.05	25.2922.05; 25.2991.05	25.2984.05; 25.2996.05
1	1	1	Кожух и теплообменник	25.2651.01.0100	•	•	•	•	•	•	•	•	•	•	•
2	1	–	Блок управления Рекомендация ▪ Для демонтажа блока управления используйте комплект для демонтажа, поз. 23.	см. поз. 2.1											
2.1	1	1	Комплект – блок управления, в состав входит: 2 , 13 , 17 , 20 , 21 	20.1963.99.5000 20.1952.99.5000 25.2694.99.5000 25.2652.99.5000	•										

Для прибора

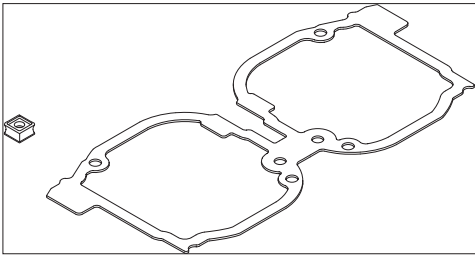
№ поз.	Количество на прибор	Количество на TE	Название	№ по каталогу (TE)	Для прибора														
					20.1963.05	20.1952.05	20.1993.05; 20.2048.05	20.1994.05; 20.2049.05	25.2694.05	25.2652.05	25.2912.05; 25.2971.05	25.2913.05; 25.2989.05	25.2921.05; 25.2990.05	25.2922.05; 25.2991.05	25.2984.05; 25.2996.05				
2.1a (см. рис.)	1	1	Комплект – блок управления, в состав входит: 2 , 13 , 17 , 20 , 21 Рекомендация Если вентилятор, поз. 3, недоступен для заказа: закажите комплект – блок управления, поз. 2.1A, вкл. вентилятор, поз. 3a.	20.1994.99.5000 20.1993.99.5000 25.2913.99.5000 25.2912.99.5000 25.2921.99.5000 25.2922.99.5000 25.2984.99.5000	•	•	•	•	•	•	•	•	•	•	•	•	•	•	•
3	1	1	Вентилятор * Рекомендация * Снимаемое с производства изделие – если невозможно более заказать для предлагаемых отопительных приборов: закажите вентилятор, поз. 3a вкл. комплект – блок управления, поз. 2.1a .	25.2652.15.0000	•	•			•	•									
3a (см. рис.)	1	1	Вентилятор	→ 05/2020: 25.2652.16.0000 05/2020 →: 25.2971.15.0000	•	•	•	•	•	•	•	•	•	•	•	•	•	•	•
4	1	–	Камера сгорания ** Рекомендация ** Снимаемое с производства изделие – если более невозможно заказать комплект – камера сгорания, поз. 4.1, для указанных отопительных приборов, закажите комплект – камера сгорания, поз. 4.1a.	см. поз. 4.1															
4.1	1	1	Комплект – камера сгорания, в состав входит: 4 , 18 , 19 	20.1952.99.1000 25.2652.99.1000	•	•	•	•		•	•	•	•	•	•	•	•	•	•
5	1	1	Крышка, вентилятор	25.2652.01.0003	•	•	•	•	•	•	•	•	•	•	•	•	•	•	•
6	1	–	Крышка датчика	см. поз. 6.1															
6.1	1	1	Комплект – крышка датчика, в состав входит: поз. 6 , 16 	25.2652.99.0112	•	•	•	•	•	•	•	•	•	•	•	•	•	•	•

Для прибора

№ поз.	Количество на прибор	Количество на ТЕ	Название	№ по каталогу (ТЕ)	Для прибора															
					20.1963.05	20.1952.05	20.1993.05; 20.2048.05	20.1994.05; 20.2049.05	25.2694.05	25.2652.05	25.2912.05; 25.2971.05	25.2913.05; 25.2989.05	25.2921.05; 25.2990.05	25.2922.05; 25.2991.05	25.2984.05; 25.2996.05					
7	2	–	Водяной патрубок 20, прямой	см. поз. 7.1																
7.1	1	1	Комплект – водяной патрубок 20, прямой в состав входит: поз. 7 , 14	25.2652.99.0501	•	•	•	•	•	•	•	•	•	•	•	•	•	•	•	•
																				
8	1	–	Электрод накаливания	см. поз. 8.1																
8.1	1	1	Комплект – электрод накаливания в состав входит: поз. 8 , 13 , 20 , 21	25.2652.99.0109	•	•	•	•	•	•	•	•	•	•	•	•	•	•	•	•
																				
9	1	–	Кабельный жгут отопительного прибора	см. поз. 9.1																
9.1	1	1	Комплект – кабельный жгут отопительного прибора в состав входит: поз. 9 , 13 , 20 , 21	25.2652.99.0102	•	•	•	•	•	•	•	•	•	•	•	•	•	•	•	•
																				

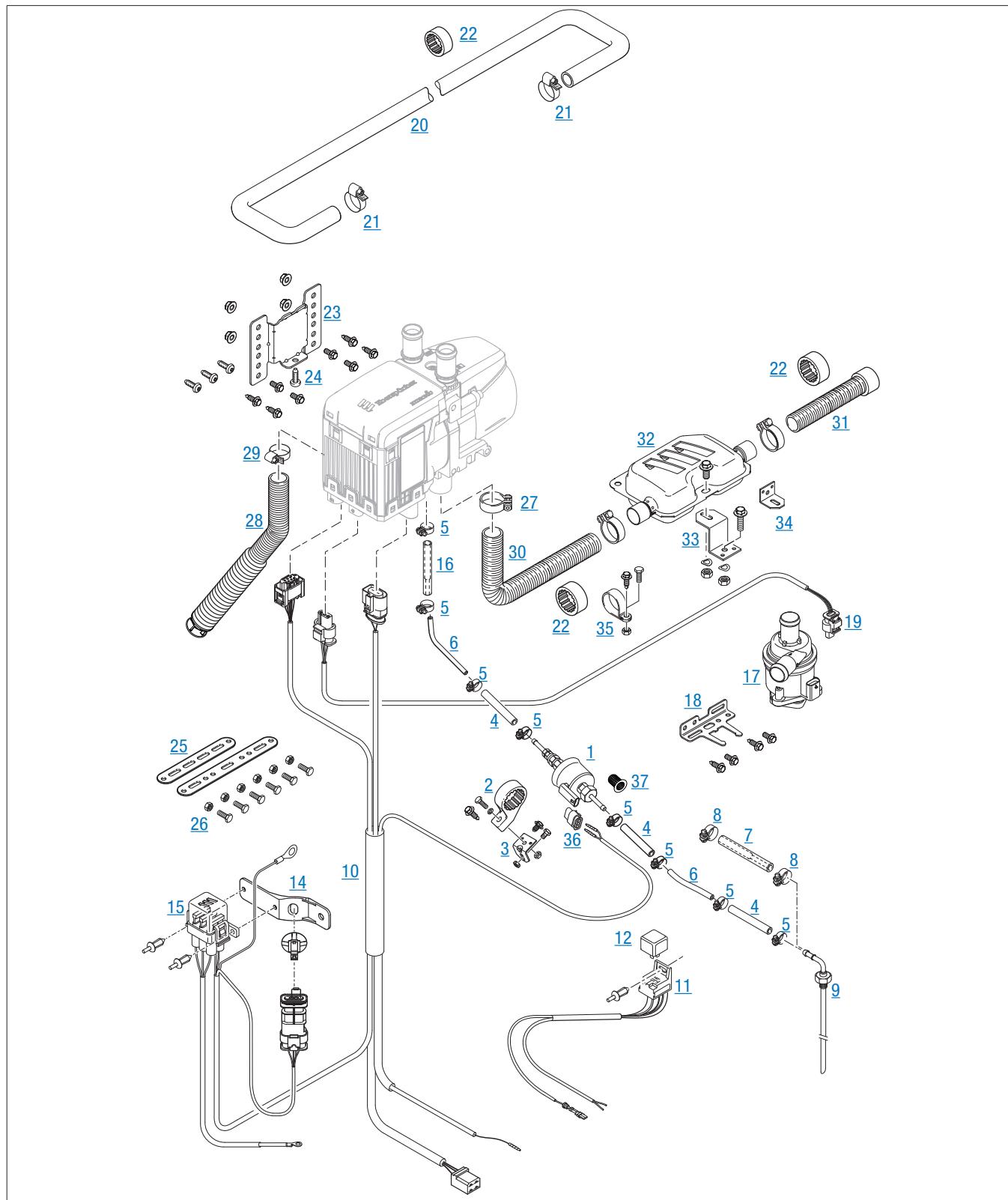
№ поз.	Количество на прибор	Количество на ТЕ	Название	№ по каталогу (ТЕ)	Для прибора																
					20.1963.05	20.1952.05	20.1993.05; 20.2048.05	20.1994.05; 20.2049.05	25.2694.05	25.2652.05	25.2912.05; 25.2971.05	25.2913.05; 25.2989.05	25.2921.05; 25.2990.05	25.2922.05; 25.2991.05	25.2984.05; 25.2996.05						
10	1	–	Прижимная пружина	см. поз. 10.1																	
10.1	1	1	Комплект – прижимная пружина в состав входит: поз. 10 , 13	25.2652.99.0006	•	•	•	•	•	•	•	•	•	•	•	•	•	•	•	•	•
																					
11	3	–	Винт М5 х 65, накатно-резьбовой, DIN 7500-EE	см. поз. 11.1																	
11.1	3	3	Комплект – винт М5 × 65 (3 шт.) в состав входит: поз. 11	25.2652.01.0014	•	•	•	•	•	•	•	•	•	•	•	•	•	•	•	•	•
																					
12	1	1	Крышка, электродвигатель	25.2652.01.0004	•	•	•	•	•	•	•	•	•	•	•	•	•	•	•	•	•
13	2	2	Винт М4 х 10, накатно-резьбовой, DIN 7500-EE	см. поз. 2.1 , см. поз. 8.1 , см. поз. 9.1 , см. поз. 10.1																	
14	2	4	Уплотнительное кольцо 16 х 2	22.1000.70.0019	•	•	•	•	•	•	•	•	•	•	•	•	•	•	•	•	•
15	2	–	Водяной патрубок 20, угловой	см. поз. 15.1																	
15.1	1	–	Комплект – водяной патрубок 20, угловой в состав входит: поз. 14 , 15	25.2652.99.8001	•	•	•	•	•	•	•	•	•	•	•	•	•	•	•	•	•
																					
16	1	–	Винт М5 х 18, накатно-резьбовой, DIN 7500-CE	25.2652.01.0015	•	•	•	•	•	•	•	•	•	•	•	•	•	•	•	•	•
17	1	–	Заводская табличка, запасная	см. поз. 2.1																	

Для прибора

№ поз.	Количество на прибор	Количество на ТЕ	Название	№ по каталогу (ТЕ)	Для прибора															
					20.1963.05	20.1952.05	20.1993.05; 20.2048.05	20.1994.05; 20.2049.05	25.2694.05	25.2652.05	25.2912.05; 25.2971.05	25.2913.05; 25.2989.05	25.2921.05; 25.2990.05	25.2922.05; 25.2991.05	25.2984.05; 25.2996.05					
18	1	–	Уплотнение, теплообменник	см. поз. 18.1 , см. поз. 4.1																
18.1	1	–	Комплект – уплотнение в состав входит: поз. 18 , 19	20.1952.99.0105 25.2652.99.0105	•	•	•	•		•	•	•	•	•	•	•	•	•	•	•
																				
19	1	–	Насадка топливной трубы	см. поз. 18.1 , см. поз. 4.1																
20	1	–	Крышка электродвигателя	см. поз. 2.1 , см. поз. 8.1 , см. поз. 9.1																
21	3	–	Винт М3 х 12, накатно-резьбовой, DIN 7500	см. поз. 2.1 , см. поз. 8.1 , см. поз. 9.1																
22	2	20	Уплотнительное кольцо 7,5 х 2	25.2481.99.0107	•	•	•	•	•	•	•	•	•	•	•	•	•	•	•	•
23	–	1	Демонтажный комплект для блока управления	25.2652.81.0000	•	•	•	•	•	•	•	•	•	•	•	•	•	•	•	•

3 Электрика и подача топлива: монтаж, подача воды и воздуха для горения

3.1 График запчастей



3.2 Список запасных частей

Для прибора

№ поз.	Количество на прибор	Количество на ТЕ	Название	№ по каталогу (ТЕ)	20.1963.05	20.1952.05	20.1993.05; 20.2048.05	20.1994.05; 20.2049.05	25.2694.05	25.2652.05	25.2912.05; 25.2971.05	25.2913.05; 25.2989.05	25.2921.05; 25.2990.05	25.2922.05; 25.2991.05	25.2984.05; 25.2996.05
1	1	1	Топливный дозирующий насос, 12 В	22.4550.05.0000	•	•	•	•	•	•	•	•	•	•	•
(см. рис.)	1	1	Топливный дозирующий насос, способный выдерживать напорное давление, 12 В	22.4554.01.0000									•	•	
2	1	1	Держатель топливного дозирующего насоса	22.1000.50.0400	•	•	•	•	•	•	•	•	•	•	•
3	–	1	Держатель	20.1348.03.0002	•	•	•	•	•	•	•	•	•	•	•
4	–	пог. м	Шланг 3,5 × 3 мм	360.75.400	•	•	•	•	•	•	•	•	•	•	•
5	8	1	Шланговый хомут, Ø 9 мм	10.2068.00.9098	•	•	•	•	•	•	•	•	•	•	•
6	–	пог. м	Трубка, 4 × 1 DIN 73378, синяя	890.31.054	•	•	•	•	•	•	•	•	•	•	•
		пог. м	Трубка, 4 × 1 VW TL 524 35-А, черная	890.31.138	•	•	•	•	•	•	•	•	•	•	•
7	1	1	Переходный фитинг, Ø 7,5 / 3,5 мм	22.1000.20.3000	•	•	•	•	•	•	•	•	•	•	•
8	2	1	Шланговый хомут, Ø 11 мм	10.2068.01.1098	•	•	•	•	•	•	•	•	•	•	•
9	1	1	Подключение к топливному баку, d = 4 мм	22.1000.20.1600	•	•	•	•	•	•	•	•	•	•	•
10	1	1	Кабельный жгут для отопительного прибора	25.2652.80.1100	•	•	•	•	•	•	•	•	•	•	•
(см. рис.)	1	1	Кабельный жгут для отопительного прибора Leisure (230 В)	25.2652.82.1100	•	•	•	•	•	•	•	•	•	•	•
11	1	1	Кабельный жгут, вентилятор	22.1000.35.0100	•	•	•	•	•	•	•	•	•	•	•
12	1	1	Реле, 12 В	203.00.097	•	•	•	•	•	•	•	•	•	•	•
14	1	1	Держатель, диагностический штекер, комбинированный зажим	22.1000.51.4900	•	•	•	•	•	•	•	•	•	•	•
15	1	1	Держатель (плавкой вставки) предохранителя	22.1000.31.0600	•	•	•	•	•	•	•	•	•	•	•
(см. рис.)	1	1	Вставка предохранителя, 5 А	204.00.007	•	•	•	•	•	•	•	•	•	•	•
	1	1	Вставка предохранителя, 25 А	204.00.011	•	•	•	•	•	•	•	•	•	•	•
	1	1	Вставка предохранителя, 20 А	204.00.010	•	•	•	•	•	•	•	•	•	•	•
16	1	1	Переходник di = 4,5 / 3,5 мм	25.2635.05.0007	•	•	•	•	•	•	•	•	•	•	•
17	1	1	Водяной насос, 12 В	25.2652.25.0000	•	•	•	•	•	•	•	•	•	•	•
18	1	1	Держатель водяного насоса	22.1000.51.3900	•	•	•	•	•	•	•	•	•	•	•
19	1	1	Кабельный жгут водяного насоса, 12 В, L = 800 мм	25.2652.80.1500	•	•	•	•	•	•	•	•	•	•	•
20	–	1	Шланг, вода, внут. диам. = 20 мм	22.1000.10.0106	•	•	•	•	•	•	•	•	•	•	•
21	–	1	Шланговый хомут, 20 – 32 мм	10.2067.02.0032	•	•	•	•	•	•	•	•	•	•	•
22	–	1	Промежуточное кольцо выхлопной трубы, 21 / 44	22.1000.50.1002	•	•	•	•	•	•	•	•	•	•	•
23	1	1	держатель отопительного прибора	22.1000.51.4200	•	•	•	•	•	•	•	•	•	•	•
24	1	1	Винт М6 х 16, накатно-резьбовой	25.2517.05.0006	•	•	•	•	•	•	•	•	•	•	•
25	–	1	Держатель, прямой, L = 135 мм	22.9000.50.9305	•	•	•	•	•	•	•	•	•	•	•

Для прибора

№ поз.	Количество на прибор	Количество на ТЕ	Название	№ по каталогу (ТЕ)	Для прибора												
					20.1963.05	20.1952.05	20.1993.05; 20.2048.05	20.1994.05; 20.2049.05	25.2694.05	25.2652.05	25.2912.05; 25.2971.05	25.2913.05; 25.2989.05	25.2921.05; 25.2990.05	25.2922.05; 25.2991.05	25.2984.05; 25.2996.05		
26	–	1	Держатель, прямой, L = 180 мм	22.9000.50.9306	•	•	•	•	•	•	•	•	•	•	•	•	•
27	3	1	Стяжной хомут	22.1000.51.4400	•	•	•	•	•	•	•	•	•	•	•	•	•
28	1	1	Впускной шумоглушитель	22.1000.40.0013	•	•	•	•	•	•	•	•	•	•	•	•	•
29	1	1	Шланговый хомут, 16 – 25 мм	10.2067.01.6025	•	•	•	•	•	•	•	•	•	•	•	•	•
30	1	1	Шланг отвода отработавших газов, внут. диам. = 24 мм, L = 900 мм	360.61.274	•	•	•	•	•	•	•	•	•	•	•	•	•
31	1	1	Шланг отвода отработавших газов, внут. диам. = 24 мм, L = 300 мм с оконечной втулкой	20.1731.80.0400	•	•	•	•	•	•	•	•	•	•	•	•	•
32	1	1	Выхлопной глушитель	22.1000.40.2100	•	•	•	•	•	•	•	•	•	•	•	•	•
33	1	1	Держатель глушителя Z--образный	20.1533.88.0007	•	•	•	•	•	•	•	•	•	•	•	•	•
34	1	1	Держатель глушителя L--образный	20.1348.03.0004	•	•	•	•	•	•	•	•	•	•	•	•	•
35	–	1	Хомут, Ø 28 мм	152.09.010	•	•	•	•	•	•	•	•	•	•	•	•	•
36	1	1	Штекер дозирующего насоса	206.31.294	•	•	•	•	•	•	•	•	•	•	•	•	•
37	1	1	Сито дозирующего насоса	20.1312.00.0006	•	•	•	•	•	•	•	•	•	•	•	•	•